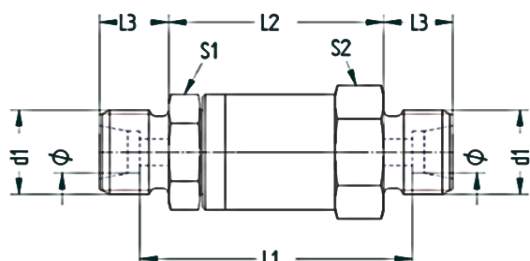


Gerade Drehverschraubung Kugellager leichte Baureihe



Baureihe: leichte Baureihe (L)

Gewinde: beidseits Außengewinde metrisch zylindrisch mit 24° Aussenkung ohne Mutter und Schneidring

Typ: drehbare kugellagerte Rohrverschraubung

Material: Stahl verzinkt

Dichtung: NBR

Temperaturbereich: -20° C bis + 90°C

Zolltarifnummer: 73079910

Anwendung: Verbindung zwischen einem festen Bauteil und einem schwenkenden oder drehenden Bauteil

Hinweis: - nicht für Dauerdrehbewegungen geeignet
- maximal 20 U/min

Artikelnummer	Rohranschluss	Gewinde	L1 Länge	L2 Länge	S1 SW	S2 SW	PN
			mm	mm	mm	mm	bar
GDREHK06L	6L	M 12X1,5	43	37	19	22	315
GDREHK08L	8L	M 14X1,5	43	37	19	22	315
GDREHK10L	10L	M 16X1,5	54	46	24	30	315
GDREHK12L	12L	M 18X1,5	54	46	24	30	315
GDREHK15L	15L	M 22X1,5	56	46	24	30	315
GDREHK18L	18L	M 26X1,5	65,5	56,5	36	41	315
GDREHK22L	22L	M 30X2	69,5	56,5	36	41	160
GDREHK28L	28L	M 36X2	81,5	68,5	50	60	160
GDREHK35L	35L	M 45X2	79,5	68,5	55	60	160
GDREHK42L	42L	M 52X2	78,5	68,5	55	60	160

Die Angaben können je Artikel leichte Abweichungen enthalten.



Klement Hydraulik | Ketten - Seile - Hydraulik |

06028 - 40 625 62 | Klement.J@t-online.de

www.klement-hydraulik.de